



Mobil Sicher Prüfen
Quins Ultimate

Mobil & Flexibel

Quins Ultimate | Ultimate/HR

mobil & flexibel

Die beste Technik ein DIN-A3 Format bei hoher Auflösung homogen abzubilden ist eine CCD Zeilenkamera !

Bei einer Auflösung von 600 dpi entspricht dies einer Aufnahme von 71,6 Megapixel.

Das schafft nur eine CCD-Zeile!

Die speziell dafür entwickelte LED-Beleuchtung, mit 2 Doppelreihen und 308 LEDs, beleuchtet Ihre Baugruppe schattenfrei.

1.600 Candela Lichtstärke lassen gelaserte Beschriftungen der ICs leuchten. Die Schatten der Lötmenisken treten deutlich hervor.

Auch hohe THT Bauteile werden optimal illuminiert. Mit 50 mm Durchlaufhöhe, bei 62 mm Abstand nach unten, bzw. 2 Standard-Auflagen (50- und 60 mm Durchlauf).

Damit sehen Sie ALLES was Sie prüfen müssen!

Technische Daten Quins Ultimate

Abmessungen (B x T x H)	830 x 510 x 1950 mm (mit Monitor + 370 mm)
Gewicht	55 kg
Bildeinheit	CCD Zeilenkamera (7.020 Pixel/Zeile)
max. Auflösung	Teilschan 1.200 dpi, bei <i>-HR</i> bis 4.800 dpi (interpoliert) Hauptscan 600 dpi (optisch)
effektive Pixel	71,6 Megapixel (= 0,0423... mm/Bildpunkt)
max. Bildgröße	432 x 300 mm
Scann Geschwindigkeit	3,8 ms/Zeile (Farbe) 1,3 ms/Zeile (Schwarzweiß)
Beleuchtung	Doppelreihen LED-Beleuchtung mit 308 LED's 1.600 Candela bei 50 mm Höhe
Leistungsaufnahme	80 W (beim Scannen)
Betriebssystem	WIN-10, 64 Bit / WIN-11, 64 Bit
Rechner	Standard PC in optimierter Ausstattung 3,2 GHz, 16 GB RAM, 256 und 500 GB HDD bei <i>-HR</i> 32 GB RAM, 256 und 1000 GB SSD
LCD-Monitor	24" Touch-Screen oder TFT
Maus/Tastatur	Funk-Tastatur und -Maus
Netzwerk	RJ45 Anschlussbuchse und Dual-Band Wireless-AC 8260 Wi-Fi + BT 4.2
Software	Scan-Treiber und -Programm und Quins Master mit Modulen je nach Nutzungsvereinbarung



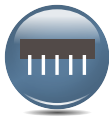
Zubehör:
auf Wunsch mit ausklappbaren Tischen rechts und/oder links



2 Jahre Garantie auf Quins Hardware

Robust & Flexibel, mit Leichtlaufrollen auch für unebenes Gelände

Stand: 10/2023



Variante

Quins Ultimate für bestückte Baugruppen

Schublade mit Baugruppenaufnahme
robuste Bauweise, einfach zu bedienen,



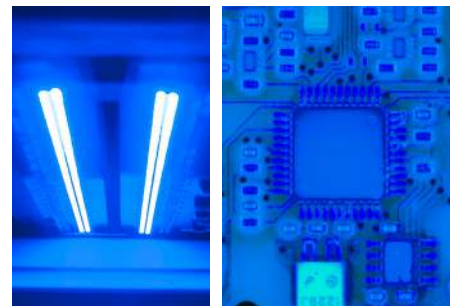
ESD Save



max. Aufnahmegröße	510 x 349 mm (LxB)
variable -Breite	6 - 349 mm
Durchlaufhöhe oben	50 mm (SMD/Mischbestückung) 60 mm (THT)
Höhe unten	70 mm (SMD/Mischbestückung) 60 mm (THT)



Quins Ultimate/UV
mit zusätzlicher UV-Beleuchtung



Schützen Sie Ihre Mitarbeiter vor
schädlicher UV-Strahlung, beim Prüfen
der Baugruppen-Beschichtung!

Variante



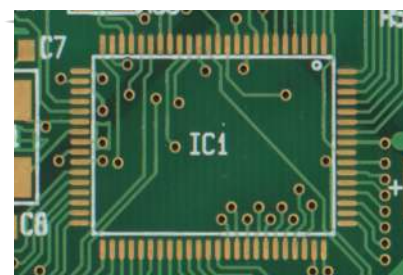
Quins Ultimate/PCB für Leiterplatten-Inspektion

wendbare Tableau Schublade für
schwarzen oder weißen Hintergrund



max. Aufnahmegröße	600 x 390 mm (LxB)
Durchlaufhöhe oben	10 mm
Positionierwinkel und Anschläge mit Magnethalterung optional	Glasplatte für Folien

Quins Ultimate/HR-PCB



für hochauflösende Bilder.
Die optimale Prüfvariante
für das Layout Ihrer Leiterplatten
mit 2400 oder 4800 dpi



Quins Hardware
oder das universelle Quins Pro !



Erweitern Sie Quins easy
mit einer Vielzahl an Softwaremodulen
zu **Quins Professional** !



www.quins.de
made in Germany