



Einfach **Sicher** Scannen  
**Quins Pro**

Präzise & Robust

# Quins Pro | Pro/HR

mit CCD-Zeilenkamera

Die beste Technik ein DIN-A3 Format bei hoher Auflösung homogen abzubilden ist eine CCD Zeilenkamera !

Bei einer Auflösung von 600 dpi entspricht dies einer Aufnahme von 71,6 Megapixel.

Das schafft nur eine CCD-Zeile!

Die speziell dafür entwickelte LED-Beleuchtung, mit 2 Doppelreihen und 308 LEDs, beleuchtet Ihre Baugruppe schattenfrei.

1.600 Candela Lichtstärke lassen gelaserte Beschriftungen der ICs leuchten. Die Schatten der Lötmenisken treten deutlich hervor.

Auch hohe THT Bauteile werden optimal illuminiert.

Mit 50 mm Durchlaufhöhe, bei 62 mm Abstand nach unten, bzw. 2 Standard-Auflagen (50- und 60 mm Durchlauf).

Damit sehen Sie ALLES was Sie prüfen müssen!

## Technische Daten der Quins LC-Serie

Abmessungen (B x T x H)	693 x 504 x 323 mm
Gewicht	30 kg
Bildeinheit	CCD Zeilenkamera (7.020 Pixel/Zeile)
max. Auflösung	TeilsCAN 1.200 dpi, bei <i>-HR</i> bis 4.800 dpi (interpoliert) Hauptscan 600 dpi (optisch)
effektive Pixel	71,6 Megapixel (= 0,0423... mm/Bildpunkt)
max. Bildgröße	432 x 310 mm
Scann Geschwindigkeit	3,8 ms/Zeile (Farbe) 1,3 ms/Zeile (Schwarzweiß)
Beleuchtung	Doppelreihen LED-Beleuchtung mit 308 LED's, mit 1.600 Kandelar bei 50 mm Höhe
Schnittstelle	USB 2.0
Leistungsaufnahme	80 W (beim Scannen)
Betriebssystem	für WIN-10, 64 bit / WIN-11, 64 bit
Rechner	PC in optimierter Ausstattung 3,5 GHz, 16 GB RAM, 256 GB SSD und 500 GB SSD bei <i>-HR</i> 32 GB RAM, 256 GB SSD und 1000 GB SSD
LCD-Monitor	24" Touch-Screen oder TFT
Maus/Tastatur	Funkmaus und -Tastatur



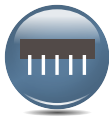
**ESD Save**



**2 Jahre Garantie auf Quins Hardware**

Stand:

10 / 2023



## Quins Pro für bestückte Baugruppen

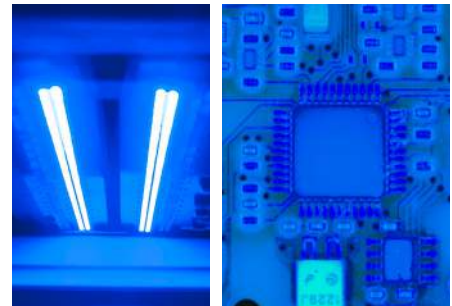
Schubalde mit Baugruppenaufnahme  
robuste Bauweise, einfach zu bedienen,



max. Aufnahmegröße	510 x 349 mm (LxB)
variable -Breite	6 - 349 mm
Durchlaufhöhe oben	50 mm (SMD/Mischbestückung) 60 mm (THT)
Höhe unten	70 mm (SMD/Mischbestückung) 60 mm (THT)



## Quins Pro/UV mit zusätzlicher UV-Beleuchtung



Schützen Sie Ihre Mitarbeiter vor schädlicher UV-Strahlung, beim Prüfen der Baugruppen Beschichtung!



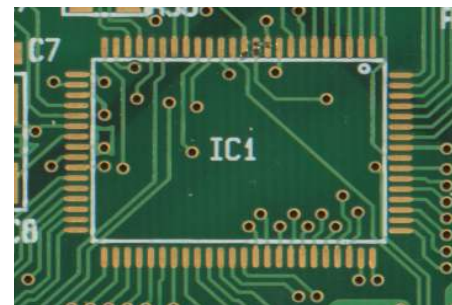
## Quins Pro/PCB für Leiterplatten-Inspektion

wendbare Tableau Schubalde für  
schwarzen oder weißen Hintergrund



max. Aufnahmegröße	600 x 390 mm (LxB)
Durchlaufhöhe oben	10 mm
Positionierwinkel und Anschläge mit Magnethalterung optional	Glasplatte für Folien

## Quins Pro/HR



für hochauflösenden Bilder  
die optimale Inspektions-Variante  
für das Layout Ihrer Leiterplatten  
mit 2400 oder 4800 dpi



Quins Hardware  
oder das mobile Quins Ultimate !



Erweitern Sie Quins easy  
mit einer Vielzahl an Softwaremodulen  
zu **Quins Professional** !



[www.quins.de](http://www.quins.de)  
*made in Germany*