

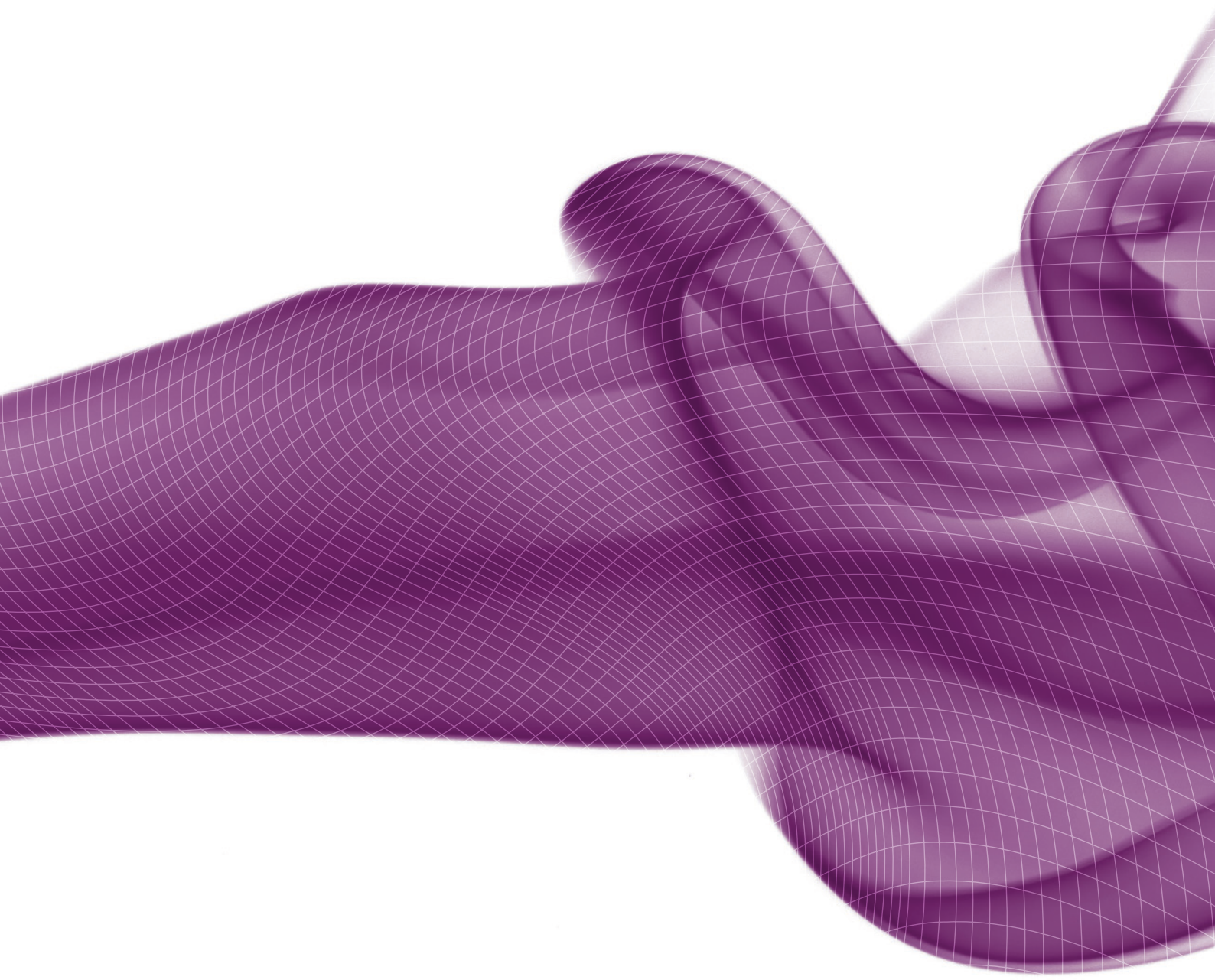
Simpex Electronic AG
Binzackerstrasse 33
CH-8622 Wetzikon
Telefon +41-44-931 10 50
Telefax +41-44-931 10 51

www.simpex.ch
contact@simpex.ch
CHE-108.018.777 MWST



Wartungs- und Reparaturhilfen

Eine Komplettlösung für Wartung, Reparatur und Instandsetzung



ELECTROLUBE
THE SOLUTIONS PEOPLE

Wartungs- und Reparaturhilfen



- Spritzen, Pumpsprays, Tuben, Aerosole, Tücher, Stifte
- Druckgas- und Kältesprays
- Reiniger und Tücher
- Fette und Öle
- Gießharze und Schutzlacke
- Wartung, Tests, Reparatur und Kleinserienfertigung
- Lacke und Galvanisiersprays

Electrolube produziert eine breite Palette an Wartungsprodukten, um seine Hauptproduktgruppen zu ergänzen. Ob nun für den Einsatz bei OEMs oder Unterlieferanten – diese Produkte werden in praktischen Verpackungen geliefert und decken eine Vielzahl von Anwendungen und Anforderungen ab.

Spezifische Produkte dieser Auswahl sind:

- Druckgassprays – Zur Entfernung von Staub und Schmutz an schwer erreichbaren Stellen, z. B. bei fotografischer und elektrischer Ausrüstung. Sie können auch zum Entfernen von Wasser oder Lösungsmitteln zur Schnelltrocknung eingesetzt werden.
- Kältesprays – Zur Identifizierung von defekten Komponenten durch schnelles Abkühlen auf weit unter -50°C . Die Kältesprays sind als Standardsprays oder mit Antistatikzusatz erhältlich. Dies ermöglicht eine sichere Anwendung auf elektrostatisch empfindlichen Komponenten.
- Instandhaltung – Reiniger für feste Oberflächen, Cyanacrylatkleber, Sicherheitsversiegelungen und Kontaktreinigungsmittel.
- Industrielle Wartung – Qualitätsfarblacke, Galvanisiersprays, Polyurethanschaum, Schmiermittel und Graffiti-Entferner.

Electrolube bietet durch seine große Produktauswahl eine Komplettlösung für Mechaniker und Servicetechniker. Die Produkte sind je nach Anwendungszweck in verschiedenen Größen erhältlich. Die Auswahl reicht von Aerosolen, Pumpsprays, Spritzen, Tuben und Stiften über Beutel bis hin zu kleinen Dosen.

Produktsortiment

Schmiermittel und Fette



ACL – Haftendes Kettenschmiermittel

- Sehr zähflüssig und haftend
- Ausgezeichnete Beständigkeit gegen Wasser und hohe Temperaturen
- Gute mechanische Stabilität
- Gutes Eindringen auch bei niedrigen Temperaturen



DAS – Silikonformtrennmittel

- Farbloses Silikonformtrennmittel
- Ideal für alle Formtrennverfahren
- Sehr gute Hitzebeständigkeit
- Verringert die Oberflächenreibung



AGC – Kupferschutz

- Schützt vor Festfressen und Korrosion
- Ideal für Bauteile mit Gewinden
- Ausgezeichnete Wasserbeständigkeit
- Effizient auch bei hohen Temperaturen



DDF – Leckfinder

- Für die schnelle Suche nach Luft- und Gasleckstellen in Rohrleitungen aller Art
- Nicht brennbar und sicher in der Anwendung
- Wasserbasierend
- Enthält Antikorrosionszusätze



CCS – Kontaktreinigungsstreifen

- Mit Kontaktschmiermittel imprägnierte Spezial-Reinigungsstreifen
- Steigerung der Kontaktzuverlässigkeit durch Verringerung des Kontaktwiderstands
- Verringerung der mechanischen Abnutzung und der Kontakterosion
- Verlängerung der Kontaktlebensdauer



DGT – Penetrationsmittel

- Dringt zwischen mechanische Teile und schmiert sie
- Erzeugt einen extrem wasserfesten Film und sorgt so für einen nachhaltigen Korrosionsschutz
- Löst festgefressene Bauteile und verhindert Reibungsgeräusche
- Ideal bei Betriebsstörungen und zur Instandhaltung



CMO – Klares Mechaniköl

- Klares Schmiermittel mit ausgezeichneten mechanischen Eigenschaften
- Herausragende Leistung unter extremen Bedingungen
- Extrem wasserbeständig
- Enthält Molybdändisulfid



DFL – Trockenfilmschmiermittel

- Schmiermittel auf PTFE-Basis mit hohem Reinheitsgrad
- Wasserabweisend mit geringem Reibungskoeffizienten
- Kann dort eingesetzt werden, wo Silikone und Mineralöle nicht geeignet sind
- Kann als kaltes Formtrennmittel verwendet werden



EPE – Permargard

- Entfeuchtungs- und Durchdringungsflüssigkeit
- Ausgezeichnete Schmiereigenschaften
- Trocknet feuchte elektrische Verbindungen aus
- Schützt vor Rost und Korrosion



HCG – Hochleitfähiges Fett

- Entwickelt für den Einsatz unter Druck
- Hohe Wärmeleitfähigkeit
- Ausgezeichnete Leistung bei hohen Temperaturen
- Ausgezeichnete Hafteigenschaften



FFL – Teflonfilm-Schmiermittel

- Sorgt für eine qualitativ hochwertige mechanische Schmierung
- Entwickelt für Teflonfilme in Tonerpatronen
- Ausgezeichnete Hitzebeständigkeit
- Ausgezeichnete Verträglichkeit mit Kunststoffen



HVG – Hochspannungsfett

- Entwickelt für den Einsatz an Hochspannungs-/Starkstromkontakten
- Reduziert den Verschleiß und die Lichtbogenbildung erheblich
- Geringes „Ölbluten“ auch bei erhöhten Temperaturen
- Gute Leistung auch bei niedrigen Temperaturen



FSL – Lebensmittelsicheres Schmiermittel

- Für Lebensmittel freigegeben nach USDA H-1
- Geeignet für den gelegentlichen oder indirekten Kontakt mit Lebensmitteln
- Reinigungsmittelfest
- Ausgezeichnete Verträglichkeit mit anderen Materialien



MPG – Mehrzweckfett

- Allzweckfett
- Weiter Temperaturbereich
- Mit den meisten Thermoplasten verträglich
- Gute Schmier- und Hitzeeigenschaften



HTG – Hochtemperaturfett

- Hochwertiges Mechanikfett zum Schmieren und Schützen
- Weiter Temperaturbereich
- Mit verschleiß- und oxidationshemmenden Zusatzstoffen verstärkt
- Wasserbeständig



OSL – Silikonöl

- Hochwertiges, mechanisches Mehrzweckschmiermittel
- Silikonspray mit ausgezeichneten wasserabweisenden Eigenschaften
- Langfristige Schmierung für Zeilendrucker, Tastaturen, Walzen, Lager usw.
- Kann auch als Formtrennmittel verwendet werden



SCO – Silikonfett

- Hochwertiges Mehrzweck-Isolierungsmittel für elektrische Geräte
- Ausgezeichnete Wasser- und Feuchtigkeitsbeständigkeit
- Chemisch inert, geruchsneutral und ungiftig
- Hervorragende Beständigkeit gegen Kriechwegbildung und Koronaentladung



ULL – Ultralube

- Leistungsstarkes Trockenschmiermittel
- Ideal für die regelmäßige Wartung
- Extrem lange Lebensdauer mit ausgezeichneten Verschleißigenschaften
- Weiter Betriebstemperaturbereich



SPG – Spezial-Schmierfett für Kunststoff

- Ausgezeichnete Verträglichkeit mit Kunststoffen
- Außergewöhnliche Leistung auch bei niedrigen Temperaturen
- Effizientes mechanisches Schmiermittel bei Reibung zwischen Kunststoff und Kunststoff oder Kunststoff und Metall
- Idealer Verschleißschutz für Zeitmesser, Kunststoffzahnräder, Getriebe usw.

Druckgassprays



ADZ – Druckgasreiniger Zero™

- Aktivkohle-Druckgasreiniger für die sichere Entfernung von Staub und Verunreinigungen auf elektronischen und elektrischen Baugruppen
- ZERO Beitrag zum weltweit steigenden CO₂ Haushalt
- ZERO Brennbarkeit
- ZERO Geruch
- ZERO Einschränkung des Sprühwinkels
- ZERO Toxizität



EAD/EADI – Druckgasspray

- Inertes, reines Druckgas zur Staubentfernung
- Als Standardversion (EAD) und invertierbare Version (EADI) erhältlich
- Ideal zur Entfernung von Teilchen aus unzugänglichen Bereichen bei empfindlichen Geräten
- Nicht brennbar



EADH – Druckgasspray mit geringem Treibhauspotenzial

- Inertes, reines Druckgas zur Staubentfernung
- Umweltfreundliches, fluoriertes Treibgas mit geringem Treibhauspotenzial
- Sichere Anwendung bei elektrischen und elektronischen Geräten
- Nicht brennbar



EADP/EADPI – Druckgasspray Plus

- Inertes, reines Hochleistungs-Druckgasspray
- Als Standardversion (EADP) und invertierbare Version (EADPI) erhältlich
- Hochdruck-Luftstrahl zur Entfernung hartnäckig festsitzender Teilchen
- Nicht brennbar



GDP – Hochleistungs-Druckgasspray

- Inertes, reines Hochleistungs-Druckgasspray
- Starker Anfangsstoß bei minimalem Druckabfall
- Zur Entfernung von Staub und Schmutz aus empfindlichen und unzugänglichen Bereichen
- Nicht brennbar

Nach Änderung der Gesetzlage und schärferen Kontrollen des Ausstoßes von den Treibhauseffekt und die damit verbundene globale Erwärmung verursachenden Gasen in der EU, war es unerlässlich für Electrolube, seine Aufmerksamkeit auf die Entwicklung einer umweltfreundlichen Alternative der Druckgasreiniger zu lenken. Das, in Druckgasreinigern und Kältemittel-Sprays enthaltene Treibgas HFC134A ist ab Januar 2018 nicht mehr in der EU zugelassen.

Kältesprays



FRE – Kältespray

- Standard-Kältespray für die Störungssuche bei unempfindlichen elektronischen Schaltungen
- Kann mechanisches Aufpressverfahren unterstützen
- Nicht brennbar, kühlt bis auf -55°C ab
- Verhindert eine überheizungsbedingte Bauteilbeschädigung während des Lötens



MCF – Kältespray mit geringer elektrostatischer Aufladung

- Kältespray für Geräte, die auf eine elektrostatische Aufladung empfindlich reagieren
- Ein einzigartiges Zusatzmittel minimiert die elektrostatische Aufladung, ohne jedoch die Frostbildung zu hemmen
- Schnelle Fehlersuche bei elektronischen Schaltungen
- Nicht brennbar, kühlt bis auf -55°C ab



FREH – Kältespray mit geringem Treibhauspotenzial

- Umweltfreundliches, fluoriertes Kältemittel mit geringem Treibhauspotenzial
- Kältespray zur Störungssuche bei elektronischen Schaltungen
- Nicht brennbar, kühlt bis auf -55°C ab
- Verhindert eine überheizungsbedingte Bauteilbeschädigung während des Lötens

Universalreiniger



ARW – Aerowipes

- Effiziente Entfernung von nicht ausgehärteten und erst teilweise ausgehärteten Klebstoffen und Dichtungsmitteln
- Für die Luft- und Raumfahrtindustrie sowie für die Automobilbranche entwickelt
- In flüssiger Form und als imprägnierte, fusselfreie Tücher erhältlich
- Nicht brennbar



EWI – IPA-Elektroreinigungstücher

- Mit einer Mischung aus Isopropanol und deionisiertem Wasser imprägniert
- Sehr gute Stoffqualität
- Einzeln verpackt
- Ausgezeichnete Entfetter, entfernen auch Flussmittelrückstände und Metalloxid



CTC – Carterclene

- Antistatischer Hochleistungs-Schaumreiniger
- Entfernt hartnäckigen Schmutz und Ruß
- Lang anhaltende Antistatik-Eigenschaften
- Wird mit antistatischen Tüchern (AAC) aufgetragen und abgewischt



GLC – Glasreiniger

- Glasreiniger mit geringer Schaumbildung
- Wasserbasierend
- Entfernt Fette, Öle und leichte organische Verschmutzungen
- Nicht brennbar



ECW – Reinigungstücher für Techniker

- Faserstoff aus einer Zellulose-Polyestermischung
- Qualitativ hochwertige Allzwecktücher
- Extrem saugfähig
- Außergewöhnliche Reiß- und Wasserfestigkeit



IPA – Elektronik-Reinigungslösung

- Effiziente Universal-Reinigungslösung für den Einsatz in der Elektronik
- Befreit Leiterplatten von Schmutz
- Ausgezeichnete Verträglichkeit mit Kunststoffen
- Sparsam in der Anwendung



ROC – Reiniger für Reflow-Öfen

- Speziell entwickelte Mikroemulsion zur Reinigung von Reflow-Öfen
- Entfernt Flussmittelrückstände aller Art
- Enthält Korrosionshemmer
- Nicht brennbar



ULS – Ultrasolve

- Ausgezeichnete Entfettungseigenschaften
- Entfernt auch Flussmittelrückstände von Leiterplatten
- Kann zur Entfernung von Acrylschutzlacken verwendet werden
- Mit den meisten Kunststoffen, Gummitypen und Elastomeren verträglich



SRI – Saferinse

- Wässrige, deionisierte Lösungsmittelmischung
- Zum Spülen elektronischer Baugruppen nach der Reinigung mit Safewash
- Wird als finales Spülmittel empfohlen, um sicherzustellen, dass alle Verunreinigungen entfernt wurden
- Nicht brennbar



WWC – Industrielles Reinigerkonzentrat

- Zur allgemeinen Reinigung
- Nicht-korrosiv zu Metallen
- Einfach und zweckmässig in der Anwendung
- Nicht-entflammbar



SWA – Safewash Aerosol

- Wasserbasierendes Lösungsmittel zur Reinigung
- Entfernt Flussmittelrückstände aller Art
- In Aerosolform mit Bürste zur leichteren Reinigung
- Nicht brennbar

Gießharze und Schutzlacke



ER2188 – Epoxidharz

- Universal-Epoxidharz
- UL94 V-0 zertifiziert
- Ausgezeichnete Haftung auf einer Vielzahl von Trägermaterialien
- Gute Beständigkeit gegen Chemikalien und Wasser



APL – Acrylat-basierter Schutzlack

- Schnell abtrocknender, flexibler Acrylat-basierter transparenter Schutzlack
- Exzellente Klarheit, ideal für LED-Anwendungen
- Bietet exzellente Haftung auf nahezu allen Substraten
- Guter Temperaturbereich und dielektrische Eigenschaften
- Kann durchlötet werden und enthält UV-Marker zur einfacheren Inspektion
- Kann mit Hilfe von Lösemitteln, wie Ultrasolve (ULS), wieder entfernt werden



GLR – Glob Top-Harz

- Einkomponenten-Epoxidharz
- Thixotrop für den gezielten Schutz elektrischer Komponenten
- Schnelle Aushärtung bei erhöhten Temperaturen
- Ausgezeichnete elektrische Eigenschaften



CCRG – Entfernungsgel für Schutzlacke

- Thixotropes Gel zur Entfernung der lösungsmittelbeständigen Beschichtungen von Electrolube
- Ermöglicht die gezielte Entfernung von Komponenten
- Entfernt werden können DCA, DCB, DCR, DCRT, DCE, WBP/, PUCAF und PUC
- Enthält kein Methylenchlorid



UR5604 – Polyurethanharz

- Universal-Polyurethanharz
- UL94 V-0 zertifiziert
- Gute Flexibilität auch bei niedrigen Temperaturen
- Niedrige Viskosität des vermischten Systems



RRS – Lösungsmittel zur Harzentfernung

- Lässt ausgehärtete Beschichtungen und Harze aufquellen und weich werden
- Kann in der Nachbearbeitung von elektronischen Geräten verwendet werden
- Eignet sich auch für Produktionsanlagen, Behälter, Werkzeuge usw.
- Enthält kein Methylenchlorid



SC2001 – Silikonharz

- Universal-Silikonharz
- Ausgezeichnete Leistung auch bei hohen Temperaturen
- Einfaches 1:1-Mischverhältnis
- Ausgezeichnete Beständigkeit gegen Chemikalien und Wasser

Antistatische Produkte



AAC – Antistatische Tücher

- Tücher aus 100% Baumwolle
- Fusselfrei und nicht scheuernd
- Geeignet für die Verwendung mit anderen antistatischen Produkten von Electrolube
- Ideal für empfindliche Geräte



ASC – Antistatischer Glasreiniger

- Antistatischer Reiniger für Glas, Blendschutzfilter und Monitore
- Verringert Staubablagerungen
- Sichere Anwendung auf den meisten beschichteten Glasarten
- Nicht brennbar



AFC – Antistatischer Schaumreiniger

- Schützt vor elektrostatischer Aufladung
- Mit allen Kunststoffen verträglich
- Nicht brennbar
- Wird mit antistatischen Tüchern (AAC) aufgetragen und abgewischt



CTC – Carterclene

- Antistatischer Hochleistungs-Schaumreiniger
- Entfernt hartnäckigen Schmutz und Ruß
- Lang anhaltende Antistatik-Eigenschaften
- Wird mit antistatischen Tüchern (AAC) aufgetragen und abgewischt



ASA – Antistatisches Spray

- Leistungsstarker, nicht schäumender Reiniger
- Verhindert eine elektrostatische Aufladung
- Nicht brennbar
- Eignet sich für verschiedenste Oberflächen



MCF – Kältespray mit geringer elektrostatischer Aufladung

- Kältespray für Geräte, die auf eine elektrostatische Aufladung empfindlich reagieren
- Ein einzigartiges Zusatzmittel minimiert die elektrostatische Aufladung, ohne jedoch die Frostbildung zu hemmen
- Schnelle Fehlersuche bei elektronischen Schaltungen
- Nicht brennbar, kühlt bis auf -55°C ab

Prototypen und Reparatur



SMA – Surface Mount-Kleber

- Einkomponentenkleber mit ausgezeichneter mechanischer Festigkeit
- Beständig gegen Reinigungslösungen
- Langzeitstabilität nach dem Aushärten
- Auftragen entweder manuell mittels Spritze oder maschinell mittels Spender



DB1003/DB2003 – Entlötlitze

- Entfernt schnell und effizient Lötzinn beim Ausbau von Bauteilen
- Verwendet „No-clean“-Flussmittel
- Ökonomische 3m-Länge
- In zwei Breiten erhältlich – 1,5mm (DB1003) und 2,00mm (DB2003)



SMF/SMFL – Surface Mount-Lötflusmittel zur Reparatur

- Schnell trocknendes, leicht aktiviertes (Typ RMA) „No-clean“-Flussmittel
- Zur Verwendung in Kombination mit Heißluft, Heißgas oder herkömmlichen Löttechniken
- Halidfrei – daher ist keine Reinigung notwendig
- Als Stift (SMF) und Aerosol (SMFL) erhältlich

Lacke und Lackentferner



GRG – Graffiti-Entfernungsgel

- Vorgeliebertes Produkt mit hoher Viskosität – haftet an vertikalen Oberflächen
- Geringe Geruchsentwicklung und Verflüchtigung – längere Haftungszeit
- Entfernt Graffiti von porösen und nicht porösen Oberflächen, z. B. Holz, Ziegel, Vinyl
- Mit den meisten Kunststoffen und Metallen verträglich



PNM/PAM – Hochtemperaturfarblacke

- Hitzebeständige Lacke für Objekte, die Temperaturen bis 650°C ausgesetzt sind
- Ausgezeichnete Deck- und Fließeigenschaften
- Gute Haftung und Korrosionshemmung
- Erhältlich in Mattschwarz (PNM) und Aluminiumgrau (PAM)



GRS – Graffiti-Entferner für empfindliche Oberflächen

- Entfernt Graffiti von porösen und halbporösen Oberflächen, z. B. Vinyl und Laminat
- Angenehmer, leichter Geruch
- Enthält nichtchlorierte Lösungsmittel
- Mit den meisten Kunststoffen und Metallen verträglich



PWB/PVB/PBB/PJB/PRB/PNB – Hochglanzlacke

- Schnell trocknende, hochwertige Universal-Sprühfarben
- Für den Einsatz in der Herstellung, bei Reparaturen, in der Werkstatt und zu Hause
- Ausgezeichnete Deck- und Fließeigenschaften
- Farben: Weiß, Blau, Gelb, Schwarz, Rot, Grün



NSCP – Nickelabschirmlack PLUS

- Beschichtung zur effizienten EMI/RFI-Abschirmung
- Verbesserte Haftung auf einer Vielzahl von Trägermaterialien
- Trocknet schnell bei Raumtemperatur
- Auch als Großgebilde erhältlich



SCP – Silberleitfarbe

- Extrem leitfähiger Lack mit Silberpartikeln
- Ideal für die Leiterbahnreparatur und punktgenaue Abschirmungen
- Schnell trocknend
- Ausgezeichnete Haftung auf den meisten Trägermaterialien



PGB/PGM – Galvanisierspray

- Kalter Galvanisierlack für Metalloberflächen
- Schützt vor Oxidation und Korrosion
- Sehr schnelle Trocknung mit ausgezeichneten Haftungseigenschaften
- Als glänzende (PGB) und matte Version (PGM) erhältlich

Instandhaltung



BLV/R – Bloc'lube

- Sicherheitsversiegelung
- In Grün (BLV) oder rot (BLR) erhältlich
- Mit integrierter Bürste für eine leichte Handhabung
- Die BLR-Version ist auch als Spritze erhältlich



HDC – Schneidöl

- Industrielles Metallschneidöl
- Effizientes Schmiermittel für eisenhaltige Metalle, Edelstahl und hitzebeständige Stahlsorten
- Ermöglicht Hochgeschwindigkeitslochung
- Verlängert die Werkzeuglebensdauer



CPL – Klarer Schutzlack

- Universalschutzlack für Leiterplatten, sorgt für einen hochwertigen, glänzenden Überzug
- Optimaler Korrosionsschutz für eisenhaltige Metalle
- Gute Feuchtigkeitsbeständigkeit
- Für leichtes und direktes Auftragen in Stiftform erhältlich



ICEE – Enteiser

- Schnelle Entfernung von Eis und Frost
- Wasserlösliche Mischung aus Alkoholen und Glykolen
- Effizient auch bei niedrigen Temperaturen (-11°C)
- Hochleistungsspray für große Flächen



CYL – Cyanolube

- Schnell aushärtender Cyanacrylatkleber
- Hohe Klebekraft
- Klebt auf den meisten üblichen Trägermaterialien
- Haftet gut auf den meisten Kunststoffen



LRM – Etikettenentferner

- Papieretikettenentferner
- Das Aerosol mit Bürste ermöglicht mechanisches Bürsten, um die Ablösung zu unterstützen
- Auch als handliche Stiftversion erhältlich
- Mit den meisten Kunststoffen verträglich



DEI – Deionisiertes Wasser

- Zum finalen Spülen von Leiterplatten und Baugruppen
- Zur Verwendung nach dem Spülen mit Leitungswasser
- Ideal für den Einsatz mit dem Safewash-Reinigersortiment
- Kann mit der Zerstäuberflasche (TSB000) verwendet werden



MPU – Polyurethanschaum

- Sofort verwendbarer, selbstexpandierender Einkomponenten-PU-Schaum
- Härtet schnell aus und bildet eine robuste und wasserfeste Schicht
- Ideal zum Füllen und Abdichten von Zwischenräumen um Kabel, Fensterrahmen usw.
- Gute Wärme- und Schalldämmung



RCS – Schnell härtendes Dichtungsmittel

- Einkomponentiger RTV mit geringer Geruchsbildung
- Ideal für eine Vielfalt von Anwendungen zur Verklebung und Abdichtung
- Hohe Klebkraft; exzellente Haftung auf einer Vielzahl an Substraten
- Schnell Berührungstrocken



SGL – Silikagel

- Ideal zum Schutz von Baugruppen vor Feuchtigkeit
- Nicht markierend
- Reagiert auf die meisten wasserfreien Chemikalien inert
- In Beuteln zu 10g, 50g und 100g erhältlich



PBS – Schweißschutzspray

- Schützt vor dem Anhaften von Schweißspritzern
- Zum Schutz von Düsen, Schweißgeräten und –werkzeugen
- Nicht brennbar und silikonfrei
- Extrem schnell trocknend



TSB – Zerstäuberflasche

- Wiederverwendbare Flasche zum Zerstäuben verschiedener Lösungen
- Volumetrische Füllstandsanzeige auf der Flaschenseite
- Fasst bis zu 600ml
- Kontrollierter Verbrauch mit regulierbarer Sprühstärke



RRR – Druckwalzen-Wartungsmedium

- Stellt die Oberflächenstruktur von Gummiwalzen bei Bürogeräten wieder her
- Verlängert die Lebensdauer von Gummiwalzen und vermeidet kostspieligen Ersatz
- Wird als Pumpspray geliefert
- Hinterlässt keine Rückstände

ELECTROLUBE

THE SOLUTIONS PEOPLE

Hauptsitz / Produktion in China

Building No2, Mauhwa Industrial Park,
Caida 3rd Street, Caiyuan Industrial Zone,
Nancai Township, Shunyi District
Beijing, 101300
Peoples Republic of China

T +86 (10) 89475123
F +86 (10) 89475123
E info@electrolube.co.uk
www.electrolube.com

Hauptsitz / Produktion im Vereinigten Königreich

Ashby Park
Coalfield Way
Ashby de la Zouch
Leicestershire
LE65 1JR
United Kingdom

T +44 (0)1530 419600
F +44 (0)1530 416640
E info@electrolube.co.uk

www.electrolube.com

Eine Sparte von H K Wentworth Limited
Eingetragener Sitz siehe oben
Eingetragen in England unter Nr. 368850

Alle Informationen sind mit bestem Gewissen angegeben,
werden aber nicht garantiert. Die Eigenschaften sind
Richtlinien und sollten nicht daran festgemacht werden.

ELCAT_MAINAID_DE/1

