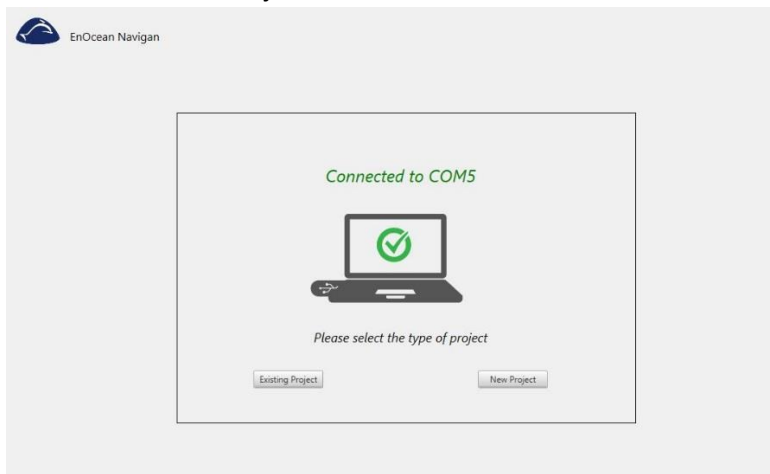
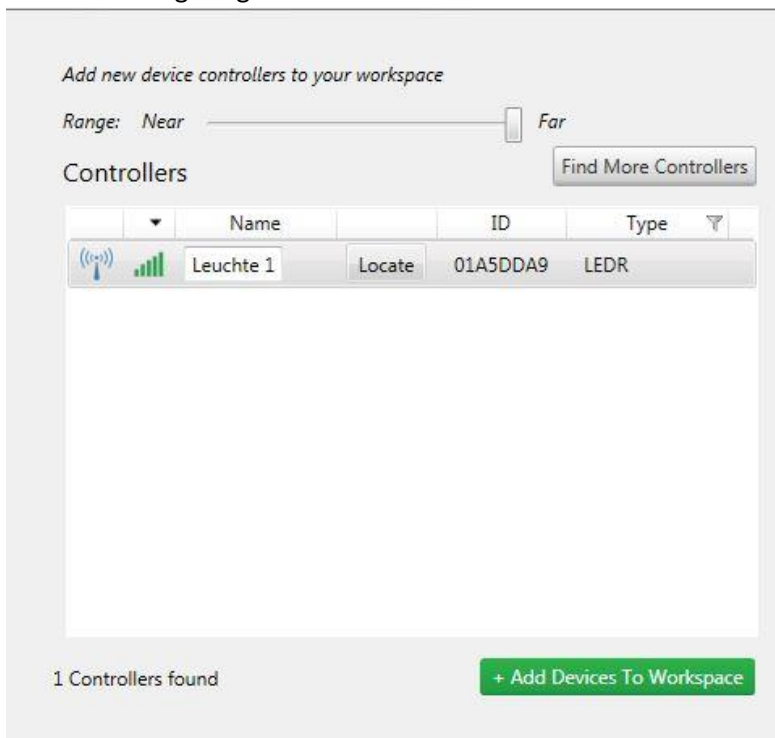


Navigan SW Anleitung Pairing

1. Verbinden Sie die Enocean LED Treiber mit dem Stromnetz
2. Stecken Sie den USB Stick in die USB Buchse an Ihrem Computer
3. Starten Sie die Navigan Software (Download unter <http://www.navigan.com/>)
4. Wählen Sie «New Project»

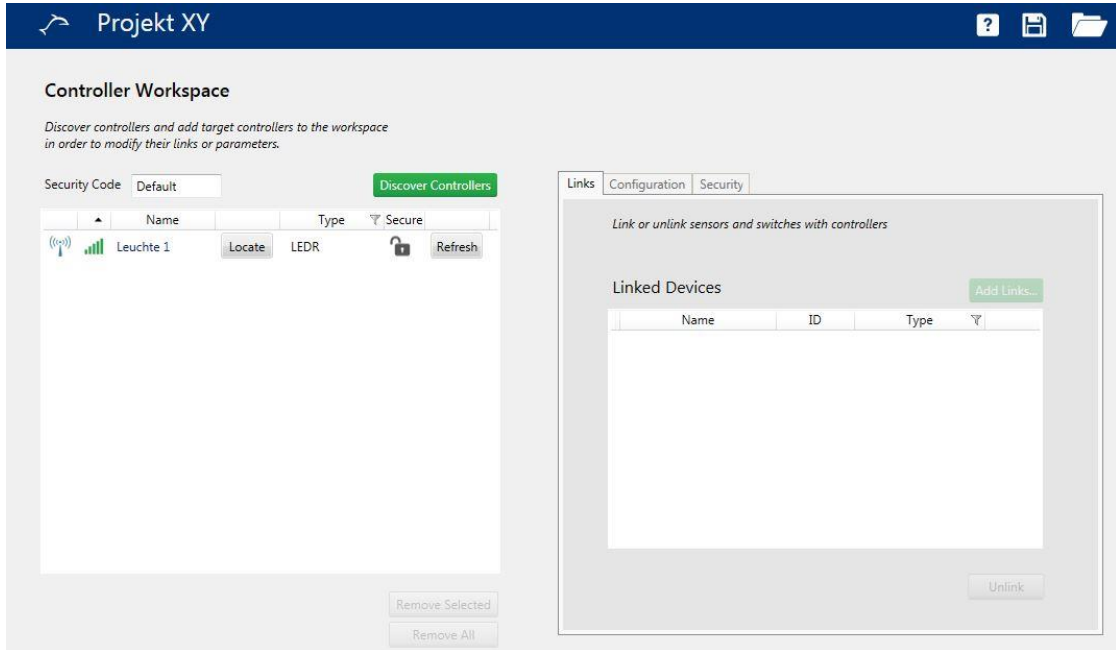


5. Geben Sie dem Projekt einen Namen und klicken Sie auf «Continue»
6. Klicken Sie auf «Discover Controllers». Im neuen Fenster sollten nun sämtliche LED Treiber in Reichweite angezeigt werden.



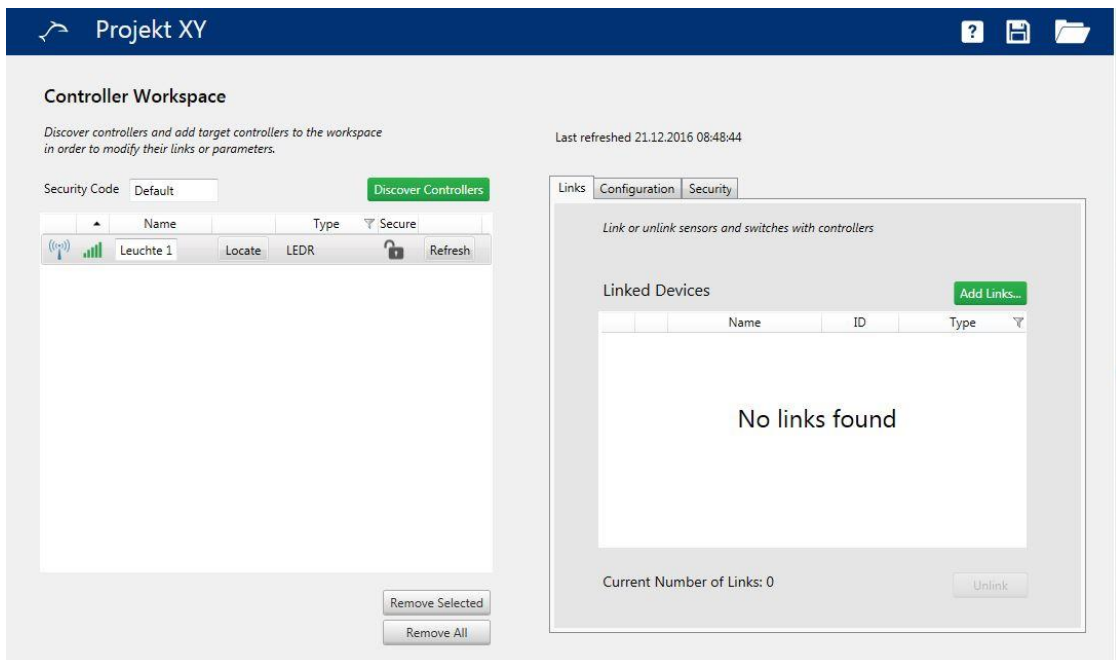
Navigan SW Anleitung Pairing

7. Mit dem Klick auf «Locate» beginnt die ausgewählte Leuchte zu Blinken. Im Feld «Name» können die einzelnen Leuchten beschriftet werden.
8. Klicken Sie auf «+ Add Devices To Workspace» um die LED Treiber dem Controller Workspace hinzuzufügen. Nun sollten die LED Treiber im Workspace angezeigt werden.



The screenshot shows the 'Projekt XY' interface. On the left, the 'Controller Workspace' section has a 'Security Code' set to 'Default' and a 'Discover Controllers' button. Below it is a table with one entry: 'Leuchte 1' (Type: LEDR, Secure: locked). A 'Locate' button is next to the entry, and a 'Refresh' button is at the bottom right of the table. On the right, the 'Links' section has tabs for 'Links', 'Configuration', and 'Security'. The 'Links' tab is active, showing a 'Linked Devices' table with columns 'Name', 'ID', and 'Type'. The table is currently empty, and there is an 'Add Links...' button at the top right and an 'Unlink' button at the bottom right.

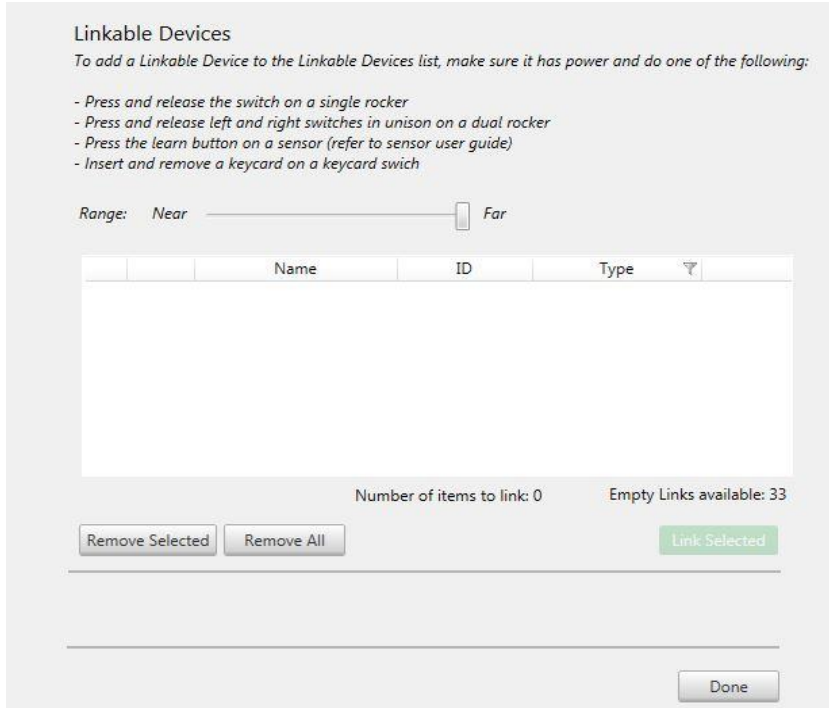
9. Wählen Sie einen Treiber aus und klicken Sie «Refresh». Im Feld «Linked Devices» werden nun sämtliche verlinkten Taster angezeigt. Sind noch keine Taster hinzugefügt steht «No Links Found»



The screenshot shows the same interface as above, but after a refresh. The 'Refresh' button in the 'Controller Workspace' table is now disabled. The 'Links' section shows the 'Linked Devices' table with the text 'No links found' in the center. Below the table, it says 'Current Number of Links: 0'. The 'Unlink' button is still present.

Navigan SW Anleitung Pairing

10. Klicken Sie auf «Add Links...» um Taster hinzuzufügen. Das Feld «Linkable Devices» öffnet sich.



Linkable Devices

To add a Linkable Device to the Linkable Devices list, make sure it has power and do one of the following:

- Press and release the switch on a single rocker
- Press and release left and right switches in unison on a dual rocker
- Press the learn button on a sensor (refer to sensor user guide)
- Insert and remove a keycard on a keycard switch

Range: Near Far

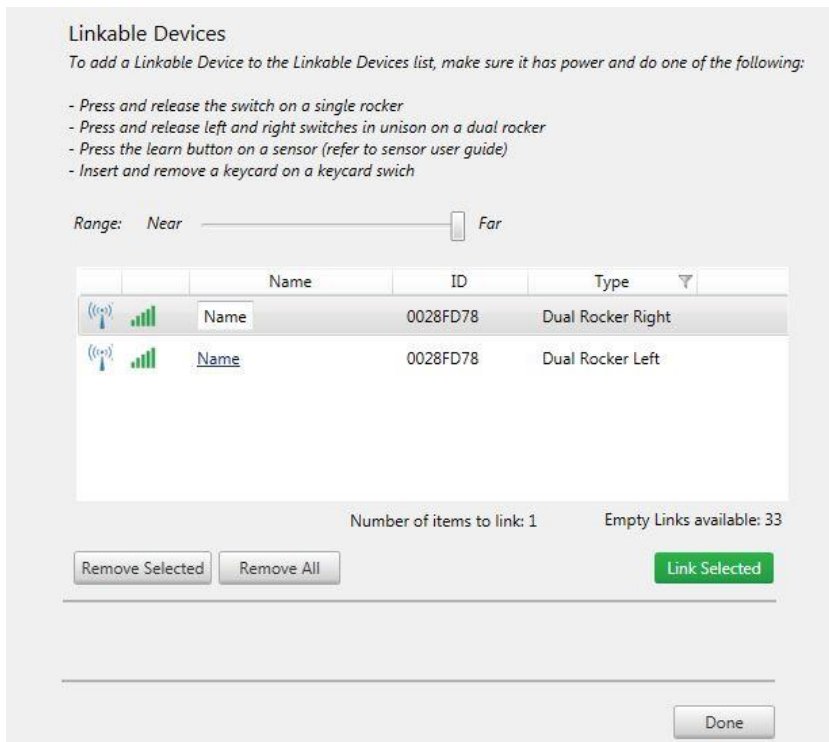
Name	ID	Type
------	----	------

Number of items to link: 0 Empty Links available: 33

Remove Selected Remove All Link Selected

Done

11. Nehmen Sie den Taster und betätigen Sie für einen Einzeltaster (Singlerocker) einen Taster und für einen Doppeltaster (Dual Rocker) beide Taster gleichzeitig. Die Taster können nun auch beschriftet werden.



Linkable Devices

To add a Linkable Device to the Linkable Devices list, make sure it has power and do one of the following:

- Press and release the switch on a single rocker
- Press and release left and right switches in unison on a dual rocker
- Press the learn button on a sensor (refer to sensor user guide)
- Insert and remove a keycard on a keycard switch

Range: Near Far

Name	ID	Type
Name	0028FD78	Dual Rocker Right
Name	0028FD78	Dual Rocker Left

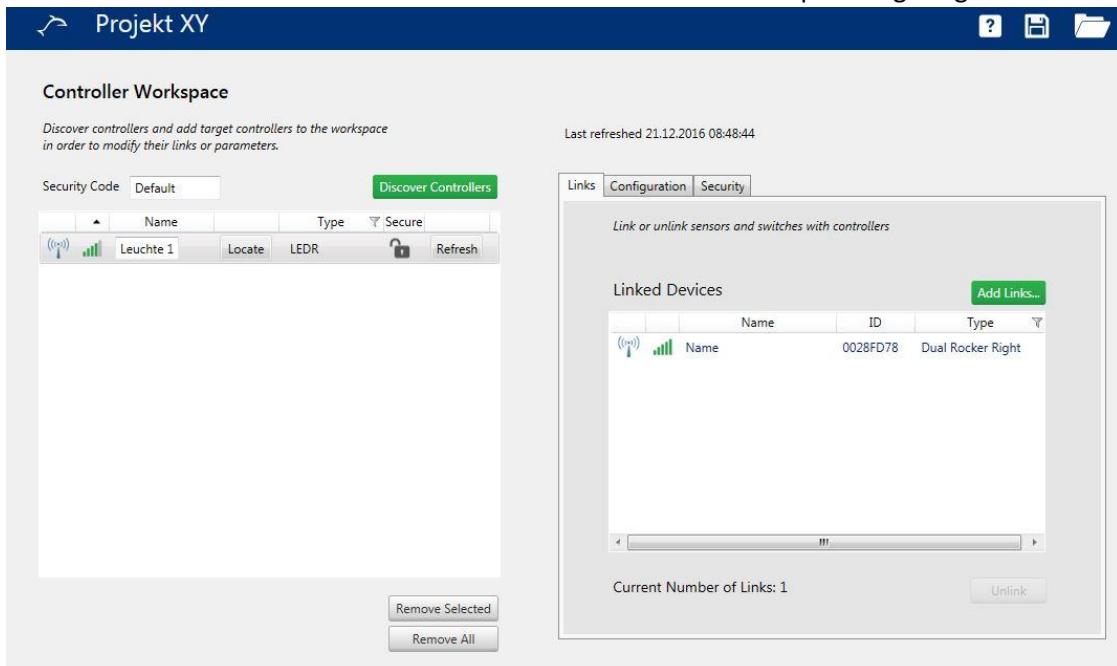
Number of items to link: 1 Empty Links available: 33

Remove Selected Remove All Link Selected

Done

Navigan SW Anleitung Pairing

12. Wählen Sie den zu verbindenden Taster aus und klicken Sie auf «Link selected». Der Taster ist nun mit dem LED Treiber verbunden und wird im Controller Workspace angezeigt.



Projekt XY

Controller Workspace

Discover controllers and add target controllers to the workspace in order to modify their links or parameters.

Security Code: Default Discover Controllers

Name	Type	Secure
Leuchte 1	LEDR	

Remove Selected Remove All

Links Configuration Security

Link or unlink sensors and switches with controllers

Linked Devices Add Links...

Name	ID	Type
Name	0028FD78	Dual Rocker Right

Current Number of Links: 1 Unlink

13. Unerwünschte Verbindungen können mit dem Button «Unlink» gelöscht werden.
14. Um weitere Taster hinzuzufügen wieder bei Punkt 10 beginnen.

Falls gewünscht können nun im «Configuration» Menu diverse Parameter wie Minimalhelligkeit (Minimum Voltage Output), Maximalhelligkeit (Maximum Voltage Output), Dimmgeschwindigkeit (im Go to Advanced... Menu) etc. eingestellt werden. Zur Übertragung von geänderten Werten den Button «Upload» drücken.